

# DADOS GEOECONÔMICOS DE UBERLÂNDIA



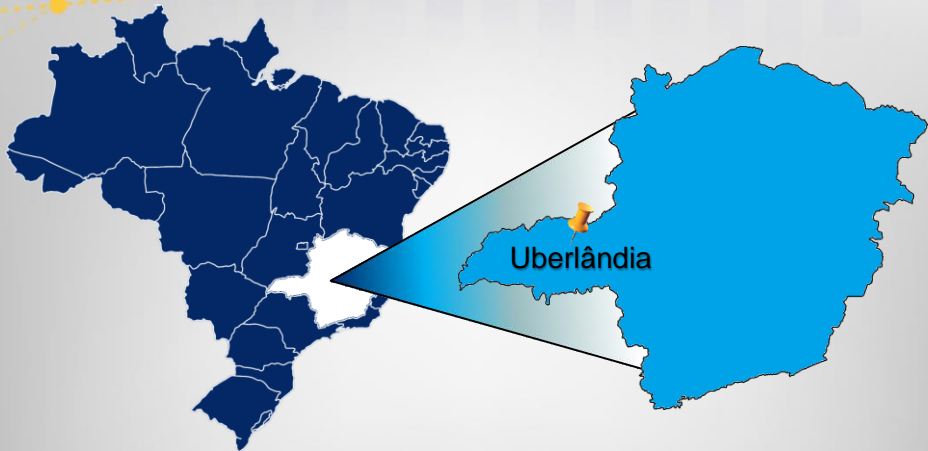
SECRETARIA MUNICIPAL DE  
**AGRONEGÓCIO**  
ECONOMIA E INOVAÇÃO

PREFEITURA DE  
**UBERLÂNDIA**  
FAZER MAIS. FAZER BEM.

# Localização

SECRETARIA MUNICIPAL DE  
AGRONEGÓCIO  
ECONOMIA E INOVAÇÃO

PREFEITURA DE  
**UBERLÂNDIA**  
FAZER MAIS. FAZER BEM.



# Localização

SECRETARIA MUNICIPAL DE  
AGRONEGÓCIO  
ECONOMIA E INOVAÇÃO

PREFEITURA DE  
**UBERLÂNDIA**  
FAZER MAIS. FAZER BEM.

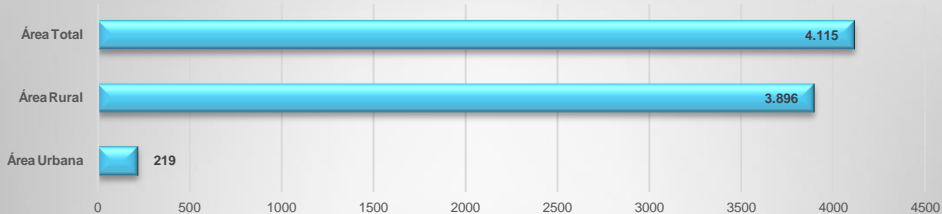
## Localização Geográfica

		GMS	GD	Coordenadas X UTMMetros
Latitude	S	18° 56' 38"	-18.943888888889	7903215.09016
Longitude	O	48° 18' 39"	-48.310833333333	783212.886369

# Área

SECRETARIA MUNICIPAL DE  
AGRONEGÓCIO  
ECONOMIA E INOVAÇÃO

PREFEITURA DE  
**UBERLÂNDIA**  
FAZER MAIS. FAZER BEM.



# Aspectos Demográficos

SECRETARIA MUNICIPAL DE  
AGRONEGÓCIO  
ECONOMIA E INOVAÇÃO

PREFEITURA DE  
**UBERLÂNDIA**  
FAZER MAIS. FAZER BEM.

- ▶ Estimativa População em 01/07/ANO

Ano	Total	Crescimento 2017-21(%)
2017	676.613	4,43
2018	683.247	
2019	691.305	
2020	699.097	
2021	706.597	

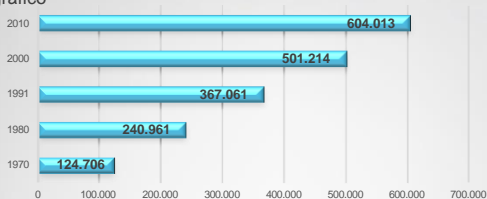
# Aspectos Demográficos

## ▶ Estimativa da População Residente nos Municípios

Uberlândia X					UF	MUNICÍPIO	ESTIMATIVA POPULACIONAL 2020
Interior de MG	MG	Interior do Brasil	RM e Interior Brasil	Brasil			
				1º	SP	São Paulo	12.396.372
				2º	RJ	Rio de Janeiro	6.775.561
				3º	DF	Brasília	3.094.325
				4º	BA	Salvador	2.900.319
				5º	CE	Fortaleza	2.703.391
	1º			6º	MG	Belo Horizonte	2.530.701
				7º	AM	Manaus	2.255.903
				8º	PR	Curitiba	1.963.726
				9º	PE	Recife	1.661.017
				10º	GO	Goiânia	1.555.626
				11º	PA	Belém	1.506.420
				12º	RS	Porto Alegre	1.492.530
			1º	13º	SP	Guarulhos	1.404.694
		1º	2º	14º	SP	Campinas	1.223.237
				15º	MA	São Luís	1.115.932
			3º	16º	RJ	São Gonçalo	1.098.357
				17º	AL	Maceió	1.031.597
			4º	18º	RJ	Duque de Caxias	929.449
				19º	MS	Campo Grande	916.001
				20º	RN	Natal	896.708
				21º	PI	Teresina	871.126
			5º	22º	SP	São Bernardo do Campo	849.874
				23º	PB	João Pessoa	825.388
			6º	24º	RJ	Nova Iguaçu	825.388
		2º	7º	25º	SP	São José dos Campos	737.310
			8º	26º	SP	Santo André	723.889
		3º	9º	27º	SP	Ribeirão Preto	720.116
			10º	28º	PE	Jaboatão dos Guararapes	711.330
1º	2º	4º	12º	29º	MG	Uberlândia	706.597

	Capitais
	Regiões Metropolitanas
	Interior

## ▶ Censo Demográfico



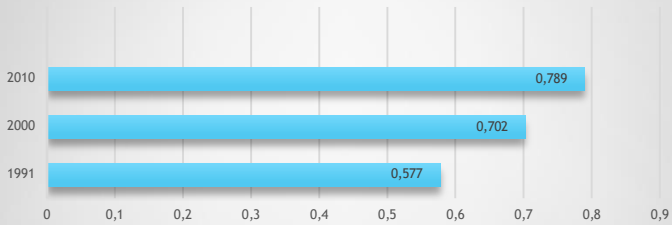
Município	População 2010	Distribuição	
		Urbana	Rural
Uberlândia	604.013	587.266	16.747
Minas Gerais	19.597.330	16.715.216	2.882.114
Região Sudeste	80.364.410	74.696.178	5.668.232
Brasil	190.775.799	160.925.792	29.830.007

# Índice de Desenvolvimento Humano - IDH

SECRETARIA MUNICIPAL DE  
AGRONEGÓCIO  
ECONOMIA E INOVAÇÃO



Ranking IDH-M Uberlândia				
Ano	Brasil	Interior	MG	Interior de MG
2010	71º	50º	3º	1º





# Educação Básica e Ensino Médio

SECRETARIA MUNICIPAL DE  
AGRONEGÓCIO  
ECONOMIA E INOVAÇÃO

PREFEITURA DE  
**UBERLÂNDIA**  
FAZER MAIS. FAZER BEM.

Matrículas	Total de Estudantes 2020				Total Geral
	Rede Pública			Rede Privada	
	Municipal	Estadual	Federal		
Matrículas em creches	8.446	0	0	6.245	14.691
Matrículas em pré-escolas	10.870	0	120	5.500	16.490
Matrículas em anos iniciais	25.597	11.801	337	10.193	47.928
Matrículas em anos finais	11.479	18.821	295	5.444	36.039
Matrículas ensino médio	0	19.630	671	3.512	23.813
Matrículas EJA	1.721	5.135	47	0	6.903
Matrículas educação especial	3.102	1.504	68	369	5.043
<b>Total de Estudantes</b>	<b>61.215</b>	<b>56.891</b>	<b>1.538</b>	<b>31.263</b>	<b>150.907</b>
<b>Total de Escolas de Educação Básica</b>	<b>120</b>	<b>69</b>	<b>4</b>	<b>133</b>	<b>326</b>

Presenciais  
11

A Distância  
11

Presencial e a  
Distância  
3

Presenciais

Número de Cursos  
214

Vagas Oferecidas  
46.454

Alunos  
Matriculados  
69.127

▶ Ranking

Ranking Saneamento	Ano Base(SNIS)	Ranking	
		Uberlândia / Brasil	Uberlândia / MG
2018	2016	3º	1º
2019	2017	3º	1º
2020	2018	5º	1º
2021	2019	3º	1º
2022	2020	2º	1º

## ▶ Usinas Hidrelétricas Instaladas X Uberlândia

Rio	Usina	Concessionária	Potência Nominal (MW)	Ano de início de Operação	Distância (km)
Rio Araguari	Miranda	Engie Brasil	408	1998	35
	Amador Aguiar I (Ex - Capim Branco I)	CCBE – Consórcio Capim Branco Energia	240	2006	37
	Amador Aguiar II (Ex - Capim Branco II)	CCBE – Consórcio Capim Branco Energia	210	2007	44
	Nova Ponte	CEMIG	510	1994	90
Rio Paranaíba	Piçarrão	CEMIG	0,8	2001	41
	Emborcação	CEMIG	1192	1982	85
	Santa Luzia	CEMIG	0,7	2001	95
	Itumbiara	Furnas	2082	1981	100
	Pai Joaquim	CEMIG	23	2004	115
	Cachoeira Dourada	Enel	658	1959	140
	São Simão	Spic Brasil	1710	1978	260
Rio Grande	Volta Grande	Enel	380	1974	120
	Igarapava	Consórcio	210	1998	140
	Jaguara	Engie Brasil	424	1971	150
	Marimbondo	Furnas	1440	1975	180
	Água Vermelha	AES	1346	1978	240
<b>Total</b>		-	<b>10.834,50</b>	-	-

## UBERLANDIA

### Aeroportos



BSB  
Brasília - DF  
1h

CNF  
Confins - MG  
1h

CGH  
Congonhas - SP  
1h e 3 min

GRU  
Guarulhos - SP  
1h e 15 min

MAO  
Manaus - AM  
5h e 40 min

SDU  
S. Dumont - RJ  
2h

VCP  
Viracopos - SP  
55 min



### Ferrovias

Belo Horizonte  
874 km

Brasília  
477 km

Campinas  
600 km

Rio de Janeiro  
1.218 km

Santos  
851 km

São Paulo  
709 km

Vitória  
1.579 km

### Rodovias



Belo Horizonte  
556 km

Brasília  
435 km

Curitiba  
942 km

Goiânia  
340 km

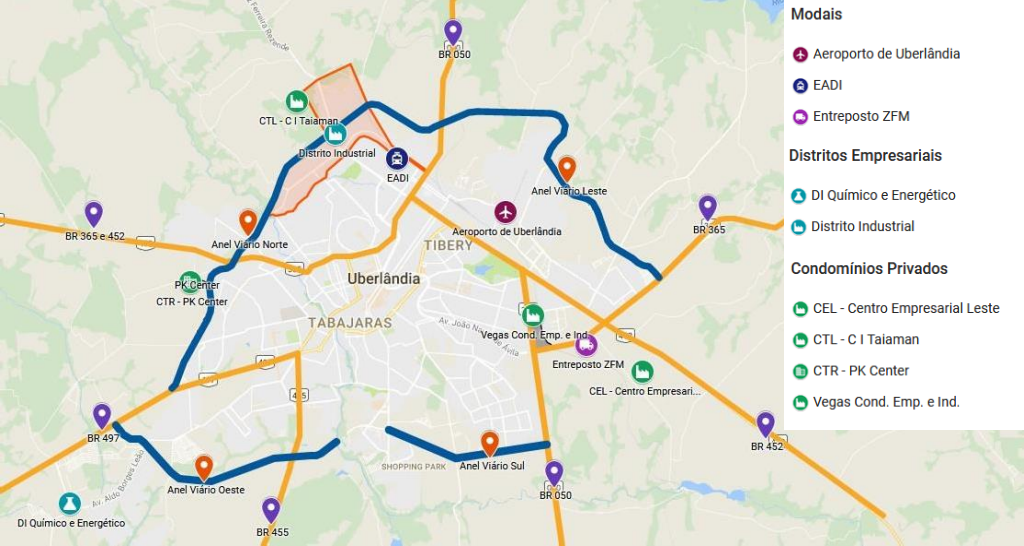
Manaus  
3.405 km

Rio de Janeiro  
979 km

Santos  
662 km

São Paulo  
590 km

Vitória  
1.081 km



### Modais

- Aeroporto de Uberlândia
- EADI
- Entrepasto ZFM

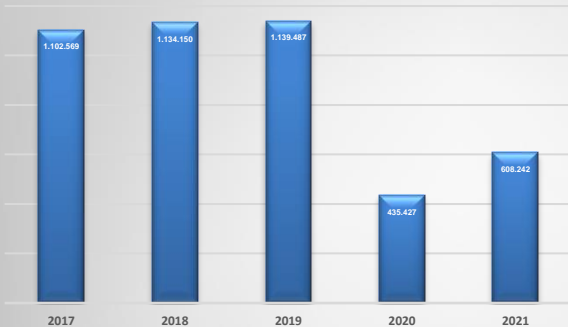
### Distritos Empresariais

- DI Químico e Energético
- Distrito Industrial

### Condomínios Privados

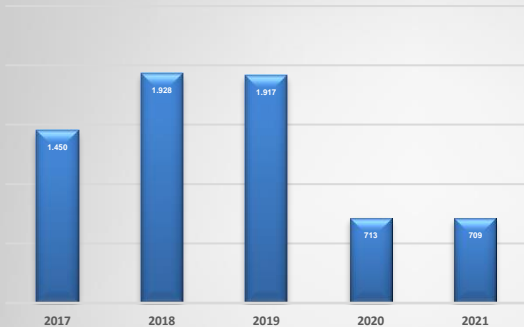
- CEL - Centro Empresarial Leste
- CTL - C I Taiaman
- CTR - PK Center
- Vegas Cond. Emp. e Ind.

## Movimentação de Passageiros



Ano	Varição
2017	4,97%
2018	2,86%
2019	0,47%
2020	-61,79%
2021	39,69%

▶ Carga<sup>1</sup>



Ano	Varição
2017	-10,88%
2018	32,97%
2019	-0,57%
2020	-62,81%
2021	-0,56%

<sup>1</sup>Carregada + Descarregada + Trânsito

Fonte: Empresa Brasileira de Infraestrutura Aeroportuária – INFRAERO



Rodovia	Destinos	
BR 050	Brasília (DF)	São Paulo (SP)
BR 365	Montes Claros (MG)	São Simão (GO)
BR 452	Rio Verde (GO)	Araxá (MG)
BR 455	Campo Florido (MG)	Planura (MG)
BR 497	Iturama (MG)	Rio Paranaíba (MG)

Interligação com Rodovia	Distância de Udi (Km)	Destinos		
BR 146	180	Araxá (MG)	Patos de Minas (MG)	Poços de Caldas (GO)
BR 153	80	Prata (MG)	Marabá (PA)	Bagé (RS)
BR 154	135	Ituiutaba (MG)	Itumbiara (GO)	Entronc. BR 153 (SP)
BR 262	110	Uberaba (MG)	Vitória (ES)	Corumbá (MS)
BR 352	220	Patos de Minas (MG)	Goiânia (GO)	Pará de Minas (MG)
BR 354	220	Patos de Minas (MG)	Cristalina (GO)	Caxambú (MG)
BR 364	155	Campina Verde (MG)	Limeira (SP)	Cuiabá (MT)
BR 461	135	Gurinhata (MG)	Ituiutaba (MG)	Iturama (MG)
BR 462	130	Perdizes (MG)	Patrocínio (MG)	Entronc. BR 262 (MG)
BR 464	80	Prata (MG)	Ituiutaba (MG)	Entronc. BR 146 (MG)

# Frota Circulante

## ▶ Distribuição

Categoria	Quantidade
Automóvel / Utilitários	264.605
Caminhonete / Caminhoneta	52.674
Caminhão / CaminhãoTrator	17.562
Reboque / Semirreboque	26.474
Trator Rodas	394
Ônibus / Microônibus	3.270
Motocicleta / Ciclomotor / Motoneta / Sidecar	127.048
Triciclo / Quadriciclo	186
Outros	62
<b>TOTAL</b>	<b>492.275</b>

# Frota Circulante

SECRETARIA MUNICIPAL DE  
AGRONEGÓCIO  
ECONOMIA E INOVAÇÃO

PREFEITURA DE  
**UBERLÂNDIA**  
FAZER MAIS. FAZER BEM.

Uberlândia X					UF	MUNICÍPIO	FROTA
Interior de MG	MG	Interior do Brasil	RM¹ e Interior Brasil	Brasil			
				1º	SP	SAO PAULO	8.761.213
				2º	RJ	RIO DE JANEIRO	2.950.213
	1º			3º	MG	BELO HORIZONTE	2.274.465
				4º	DF	BRASILIA	1.934.210
				5º	PR	CURITIBA	1.622.891
				6º	GO	GOIANIA	1.230.339
				7º	CE	FORTALEZA	1.156.849
				8º	BA	SALVADOR	964.263
		1º	1º	9º	SP	CAMPINAS	922.266
				10º	RS	PORTO ALEGRE	891.520
				11º	AM	MANAUS	785.047
			2º	12º	SP	GUARULHOS	723.860
				13º	PE	RECIFE	706.574
				14º	MS	CAMPO GRANDE	628.638
			3º	15º	SP	SAO BERNARDODO CAMPO	611.490
		2º	4º	16º	SP	RIBEIRAO PRETO	550.661
			5º	17º	SP	SANTO ANDRE	547.258
				18º	PI	TERESINA	524.976
		3º	6º	19º	SP	SOROCABA	493.210
				20º	PA	BELÉM	486.052
1º	2º	4º	7º	21º	MG	UBERLANDIA	485.472

	Capitais
	Regiões Metropolitanas
	Interior

# Produto Interno Bruto – PIB

SECRETARIA MUNICIPAL DE  
AGRONEGÓCIO  
ECONOMIA E INOVAÇÃO

PREFEITURA DE  
**UBERLÂNDIA**  
FAZER MAIS. FAZER BEM.

Ano	PIB - VALOR ADICIONADO								Impostos	PIB Preço de Mercado
	AGRO PECUÁRIA (R\$mil)	Part (%)	INDÚSTRIA (R\$mil)	Part (%)	SERVIÇOS (R\$mil)		Part (%)	Valor Adicionado (R\$mil)	(R\$mil)	(R\$mil)
					Adm. Pública	Serviços Total				
2015	464.063	2,02	6.271.800	27,34	2.563.667	16.205.379	70,64	22.941.242	6.531.052	29.472.293
2016	557.129	2,27	6.271.760	25,57	2.682.376	17.699.677	72,16	24.528.566	8.024.873	32.553.439
2017	496.261	1,91	6.387.323	24,62	2.956.650	16.101.380	73,47	25.941.913	8.268.326	34.210.239
2018	474.615	1,62	9.167.199	31,19	3.024.564	16.724.266	67,19	29.390.644	8.052.147	37.442.791
2019 <sup>1</sup>	510.848	1,72	8.440.582	28,46	3.110.544	17.594.855	69,82	29.656.829	7.971.372	37.628.201
Variação (%) 2019/2015										27,67%

<sup>1</sup>Dados podem sofrer alterações

Fontes: Instituto Brasileiro de Geografia e Estatística (IBGE) /Fundação João Pinheiro (FJP)

# Produto Interno Bruto – PIB<sup>1</sup>

SECRETARIA MUNICIPAL DE  
AGRONEGÓCIO  
ECONOMIA E INOVAÇÃO

PREFEITURA DE  
**UBERLÂNDIA**  
FAZER MAIS. FAZER BEM.

▶ Representatividade % 2019



<sup>1</sup>Dados podem sofrer alterações

Fontes: Instituto Brasileiro de Geografia e Estatística (IBGE) /Fundação João Pinheiro (FJP)

# PIB PerCapita

SECRETARIA MUNICIPAL DE  
AGRONEGÓCIO  
ECONOMIA E INOVAÇÃO

PREFEITURA DE  
**UBERLÂNDIA**  
FAZER MAIS. FAZER BEM.

Ano	Valor (R\$)
2015	44.496
2016	48.611
2017	50.561
2018	54.801
2019 <sup>1</sup>	54.431
<b>Variação (%) 2019/2015</b>	<b>22,33%</b>



<sup>1</sup>Dados podem sofrer alterações

Fontes: Instituto Brasileiro de Geografia e Estatística (IBGE) /Fundação João Pinheiro (FJP)

# Produto Interno Bruto – PIB<sup>1</sup>

SECRETARIA MUNICIPAL DE  
AGRONEGÓCIO  
ECONOMIA E INOVAÇÃO

PREFEITURA DE  
**UBERLÂNDIA**  
FAZER MAIS. FAZER BEM.

Uberlândia X					UF	Município	PIB a preço corrente (R\$mil)
Interior de MG	MG	Interior do Brasil	RM <sup>1</sup> e Interior Brasil	Brasil			
				1º	SP	São Paulo	763.805.985
				2º	RJ	Rio de Janeiro	354.981.484
				3º	DF	Brasília	273.613.711
	1			4º	MG	Belo Horizonte	97.205.325
				5º	PR	Curitiba	96.088.149
				6º	AM	Manaus	84.867.423
				7º	RS	Porto Alegre	82.431.478
			1	8º	SP	Osasco	81.923.606
				9º	CE	Fortaleza	67.412.733
		1	2	10º	SP	Campinas	65.874.913
			3	11º	SP	Guarulhos	65.165.262
				12º	BA	Salvador	63.804.120
				13º	PE	Recife	54.691.223
				14º	GO	Goiânia	52.914.394
			4	15º	SP	Barueri	52.820.508
			5	16º	SP	São Bernardo do Campo	51.066.928
		2	6	17º	SP	Jundiaí	46.952.323
			7	18º	RJ	Niterói	46.553.203
			8	19º	RJ	Duque de Caxias	45.332.366
		3	9	20º	SP	São José dos Campos	43.457.370
1	2	4	10	21º	MG	Uberlândia	37.628.201

	Capitais
	Regiões Metropolitanas
	Interior

<sup>1</sup>Dados podem sofrer alterações

Fontes: Instituto Brasileiro de Geografia e Estatística (IBGE) /Fundação João Pinheiro (FJP)

# Potencial de Consumo

Ano	IPC	Ranking Uberlândia					
		Brasil	UDI a frente Capitais e DF	Municípios RM* e Interior Brasil	Municípios Interior Brasil	MG	Municípios Interior MG
2017	0,42146	27º	10	10º	5º	2º	1º
2018	0,36785	32º	9	14º	7º	3º	1º
2019	0,43660	26º	12	11º	6º	2º	1º
2020	0,41501	28º	10	11º	4º	2º	1º
2021	0,43932	23º	12	8º	5º	2º	1º

\*Região Metropolitana

Fonte: IPC Maps



# Empresas por Atividades Econômicas

SECRETARIA MUNICIPAL DE  
AGRONEGÓCIO  
ECONOMIA E INOVAÇÃO

PREFEITURA DE  
**UBERLÂNDIA**  
FAZER MAIS. FAZER BEM.

- ▶ RAIS – Relação Anual de Informações Sociais

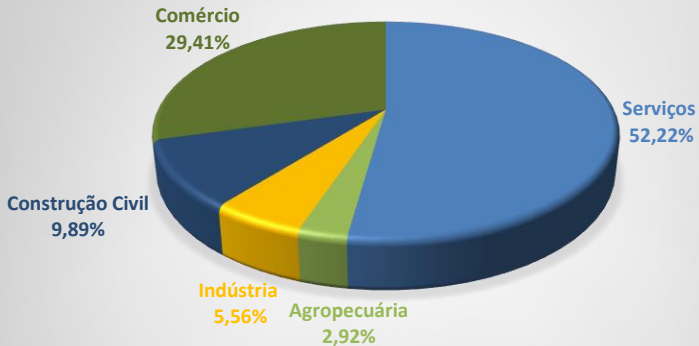
Ano	Evolução da Quantidade de Estabelecimentos Com e Sem Vínculos					
	Agropecuária	Indústria	Construção	Comércio	Serviços	TOTAL
2016	1.254	2.367	3.524	13.207	18.028	38.380
2017	1.243	2.295	3.440	12.620	18.437	38.035
2018	1.199	2.235	3.697	12.167	19.121	38.419
2019	1.166	2.183	3.784	11.795	19.759	38.687
2020	1.189	2.264	4,029	11.978	21.265	40.725

# Empresas por Atividades Econômicas

SECRETARIA MUNICIPAL DE  
AGRONEGÓCIO  
ECONOMIA E INOVAÇÃO

PREFEITURA DE  
**UBERLÂNDIA**  
FAZER MAIS. FAZER BEM.

▶ Representatividade % 2020



# Empregos por Atividades Econômicas

SECRETARIA MUNICIPAL DE  
AGRONEGÓCIO  
ECONOMIA E INOVAÇÃO

PREFEITURA DE  
**UBERLÂNDIA**  
FAZER MAIS. FAZER BEM.

- ▶ RAIS – Relação Anual de Informações Sociais

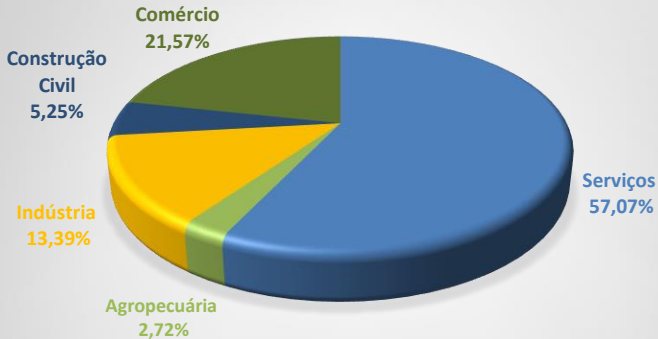
Ano	Evolução do Estoque Total, Celetista e Estatutário					
	Agropecuária	Indústria	Construção	Comércio	Serviços	TOTAL
2016	10.216	22.409	11.848	47.298	117.667	209.438
2017	5.771	28.353	10.835	47.794	119.827	212.580
2018	5.317	25.217	11.698	47.588	120.569	210.389
2019	5.630	26.696	11.007	47.562	123.704	214.599
2020	5.860	28.843	11.302	46.474	122.964	215.443

# Empregos por Atividades Econômicas

SECRETARIA MUNICIPAL DE  
AGRONEGÓCIO  
ECONOMIA E INOVAÇÃO

PREFEITURA DE  
**UBERLÂNDIA**  
FAZER MAIS. FAZER BEM.

▶ Representatividade % 2020



- ▶ CAGED - Cadastro Geral dos Empregados e Desempregados – Anual

Ano	Admissões	Desligamentos	Saldo
2017	99.000	96.825	2.175
2018	97.724	96.735	989
2019	104.115	100.048	4.067
2020	97.952	96.474	1.478
2021	128.774	114.631	14.143

## ▶ Balança Comercial

Ano	Exportação	Var (%)	Importação	Var (%)	Saldo	Var (%)
2017	416.538.918	2,28	140.169.455	-3,09	276.369.463	5,24
2018	711.607.998	70,84	142.937.657	1,97	568.670.341	105,76
2019	456.803.779	-35,81	144.492.631	1,10	312.311.148	-45,08
2020	660.995.034	44,70	212.286.679	46,92	448.708.355	43,67
2021	802.071.658	21,34	283.386.430	33,49	518.685.228	15,60

## ▶ Principais Receitas Estaduais

Ano	ICMS		Outras Receitas <sup>1</sup>		Total	
	RS (1,00)	Var.(%)	RS (1,00)	Var.(%)	RS (1,00)	Var.(%)
2017	2.885.294.374,97	8,36	438.696.486,75	7,41	3.323.990.861,72	8,24
2018	3.010.136.836,24	4,32	458.919.562,05	4,60	3.469.056.398,29	4,36
2019	3.025.980.317,60	0,53	490.038.439,09	6,78	3.516.018.756,69	1,35
2020	3.042.451.990,59	0,54	470.559.732,62	-3,97	3.513.011.723,21	-0,09
2021	3.912.130.054,24	28,58	521.011.606,34	10,72	4.433.141.660,58	26,19

(1) Outras Receitas: ITCD, AIR, Taxas, Juros e Dívida Ativa

Fonte: Secretaria do Estado da Fazenda / Superintendência de Arrecadação e Informações Fiscais (SAIF)

## ▶ Participação na Arrecadação do ICMS

Ano	Arrecadação (R\$ 1,00)		Participação (%)
	MG	Uberlândia	
2017	45.335.417.376,44	2.885.294.374,97	6,36
2018	48.276.813.208,31	3.010.136.836,24	6,24
2019	51.028.731.036,47	3.025.980.317,60	5,93
2020	51.733.946.464,57	3.042.451.990,59	5,88
2021	68.041.671.962,04	3.912.130.054,24	5,75



Elaborado por:  
**Secretaria Municipal de Agronegócio, Economia e Inovação - SMAEI**  
**Diretoria de Inteligência de Negócios**

Contato: (34) 3239 2692